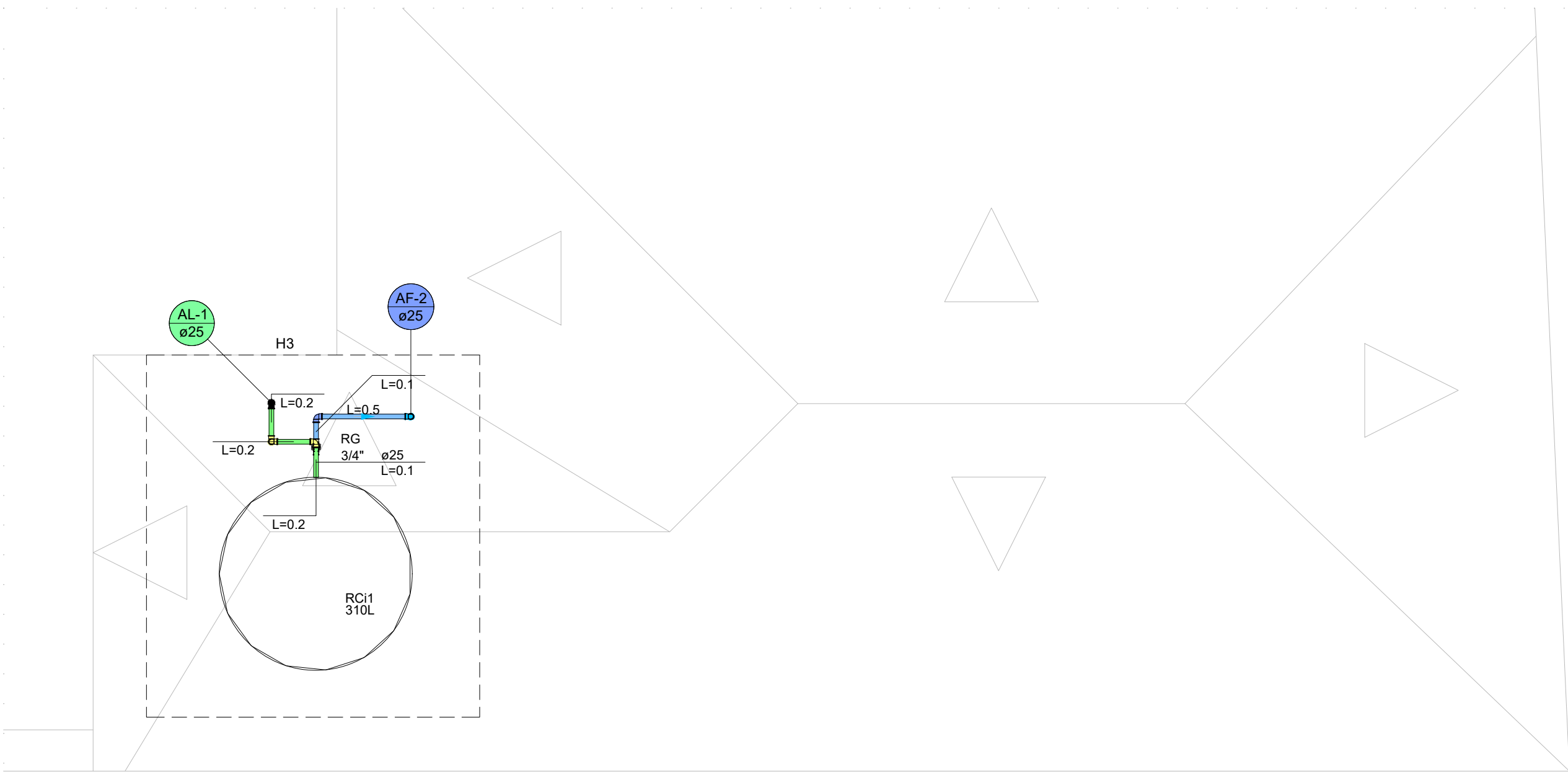


PLANTA BAIXA TÉRREO - BANHEIRO PNE
Escala 1:25



PLANTA BAIXA COBERTURA - SALA DOS PROFESSORES
Escala 1:25

FAZER LIGAÇÃO NA REDE EXISTENTE



PLANTA BAIXA TÉRREO - SALA PROFESSRES
Escala 1:25

Lista de materiais - Cobertura		
Alimentação		
PVC rígido soldável		
Joelho 90° soldável	25 mm	4 pc
Tubos	25 mm	1.32 m
Água fria		
Metais		
Registro bruto de gaveta industrial	3/4"	1 pc
PVC rígido soldável		
Adapt sold.corto c/bolsa-rosca p registro	25 mm - 3/4"	2 pc
Joelho 90° soldável	25 mm	3 pc
Tubos	25 mm	4.05 m
Reservatório cilíndrico		
Poliétileno	310 L	1 pc

Legenda de condutos - Cobertura	
Água fria	
Alimentação	

Legenda - Cobertura	
Registro bruto gaveta Industrial	c/PVC soldável

Lista de materiais - Térreo		
Alimentação		
PVC rígido soldável		
Adapt sold c/ flange fixo p cx. d'água	25 mm - 3/4"	1 pc
Joelho 90° soldável	25 mm	1 pc
Luva soldável	25 mm	3 pc
Tubos	25 mm	3.71 m
Água fria		
Aparelho		
Torneira de lavatório	25 mm - 1/2"	2 pc
Vaso Sanitário c/ cx. acoplada	1/2"	2 pc
Metais		
Registro de gaveta c/ canopia cromada	3/4"	2 pc
PVC Acessórios		
Engate flexível cobre cromado com canopia	1/2 - 30cm	2 pc
Engate flexível plástico	1/2 - 30cm	2 pc
PVC rígido soldável		
Adapt sold.corto c/bolsa-rosca p registro	25 mm - 3/4"	4 pc
Joelho 45 soldável	25 mm	1 pc
Joelho 90° soldável	25 mm	6 pc
Luva soldável	25 mm	2 pc
Tubos	25 mm	10.22 m
Tê 90 soldável	25 mm	1 pc
PVC soldável azul c/ bucha latão		
Joelho de redução 90° soldável com bucha de latão	25 mm - 1/2"	3 pc
Tê red 90 sold c/ bucha latão B central	25 mm - 1/2"	1 pc

Legenda de condutos - Térreo	
Água fria	
Alimentação	

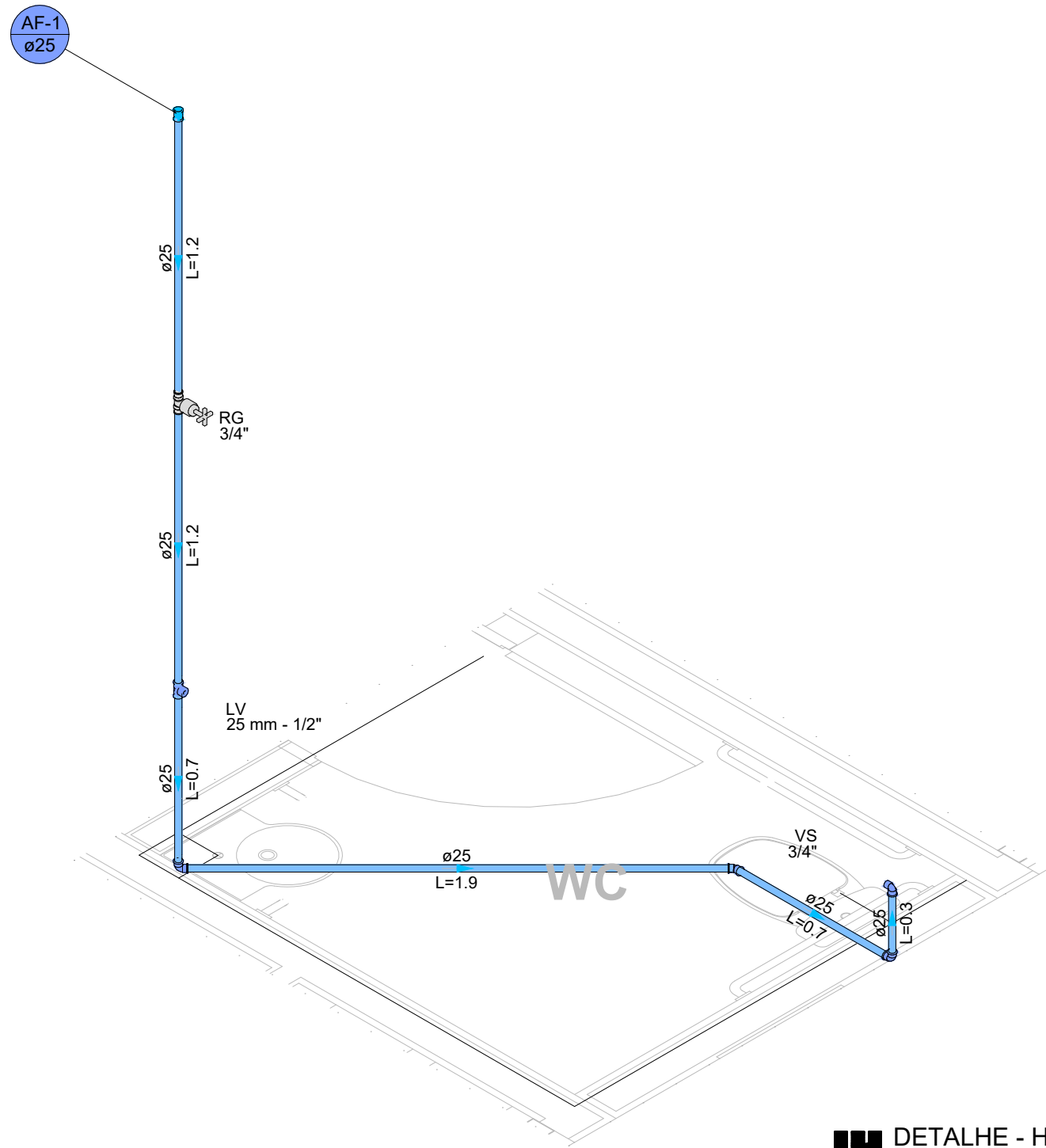
Legenda - Térreo	
Registro de gaveta c/canopia cromada	c/PVC soldável

Documento assinado digitalmente
ANA PAULA MOTA ALVES
Data: 10/07/2025 17:01:39 -0300
Verifique em <https://validar.dl.gov.br/>

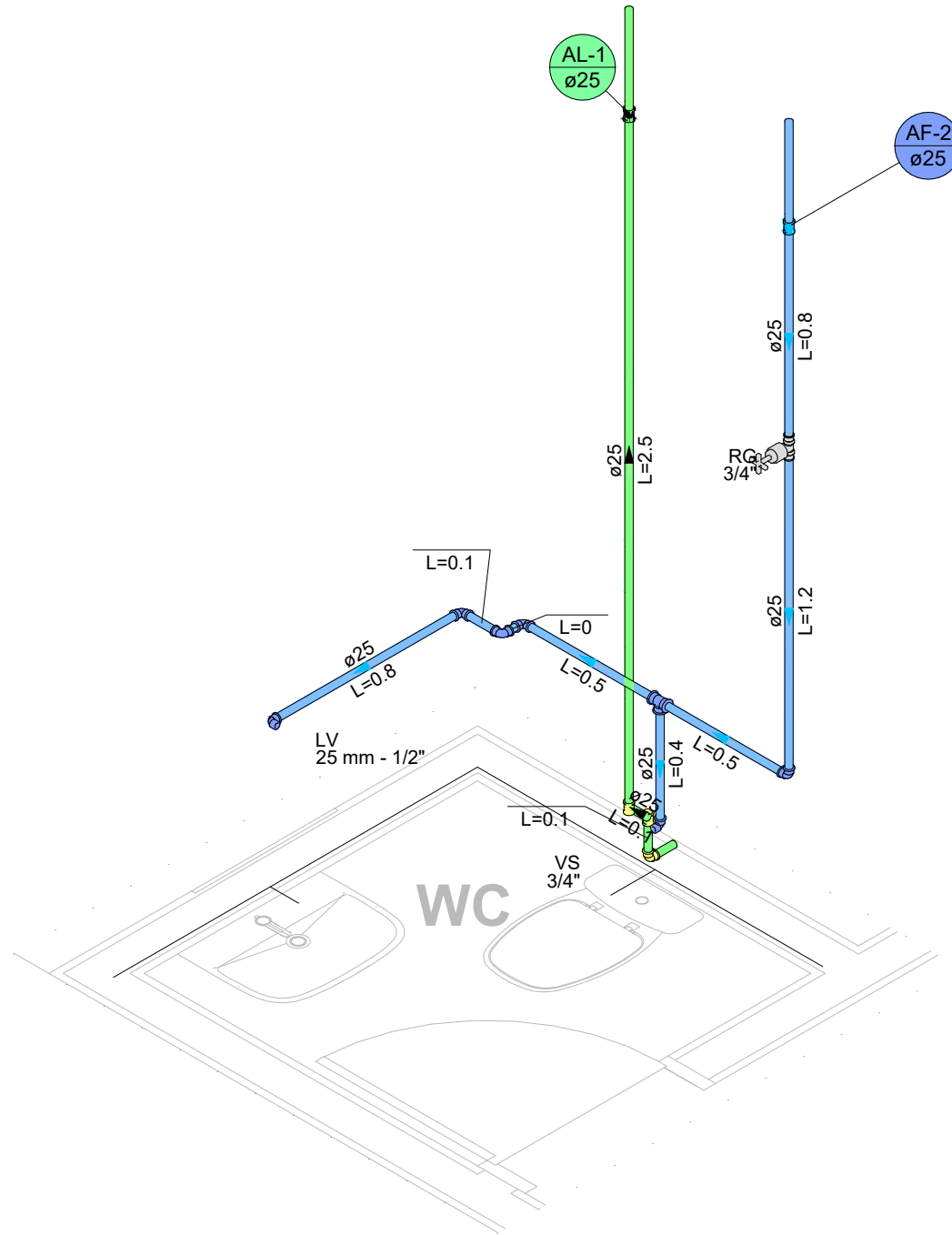
RODRIGO JUNIOR
RIBEIRO:06236837
686
Digitally signed by RODRIGO JUNIOR
Data: 2025.07.11 08:55:12 -0300

PROJETO DE INSTALAÇÕES HIDROSANITÁRIAS		PROPRIETÁRIO PREFEITURA MUNICIPAL DE MARMELOPOLIS CNPJ: 18.028.021/0001-41	
OBRA REFORMA E AMPLIAÇÃO DA ESCOLA MUNICIPAL FRANCISCO BRUNO RIBEIRO	LOCAL RUA DALMO WILSON RIBEIRO MARMELOPOLIS-MG		FOLHA 1/3
	CONTEÚDO PLANTA BAIXA HIDRÁULICO		
RESPONSÁVEL TÉCNICO ENG. CIVIL ANA PAULA MOTA ALVES CREA SP 5062224000		DATA JULHO DE 2025 REVISÃO 00	
			

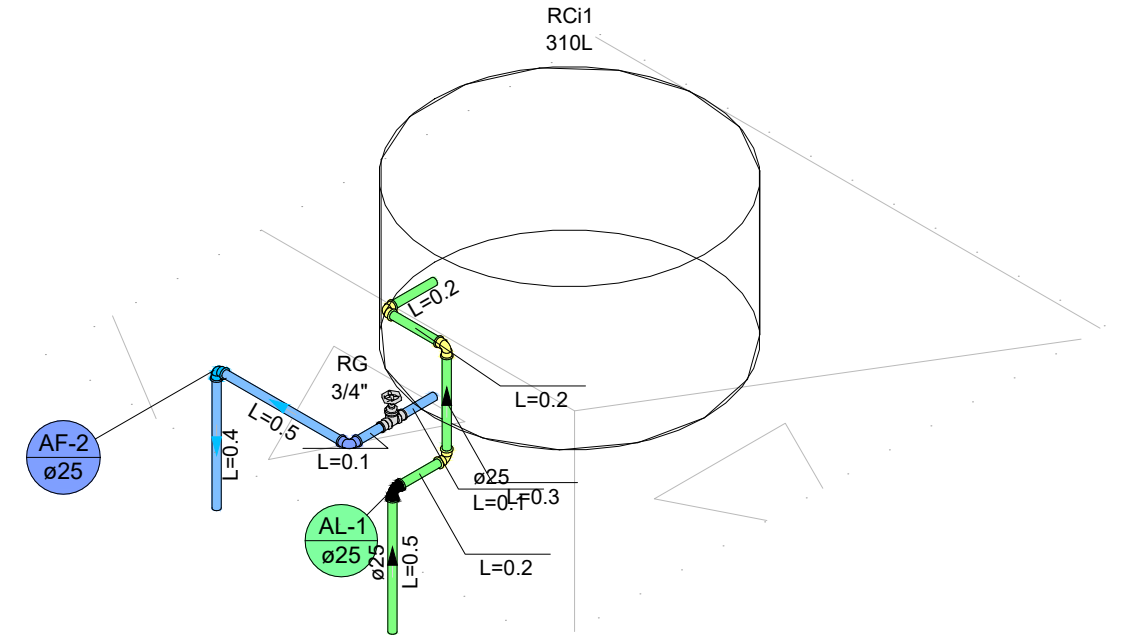




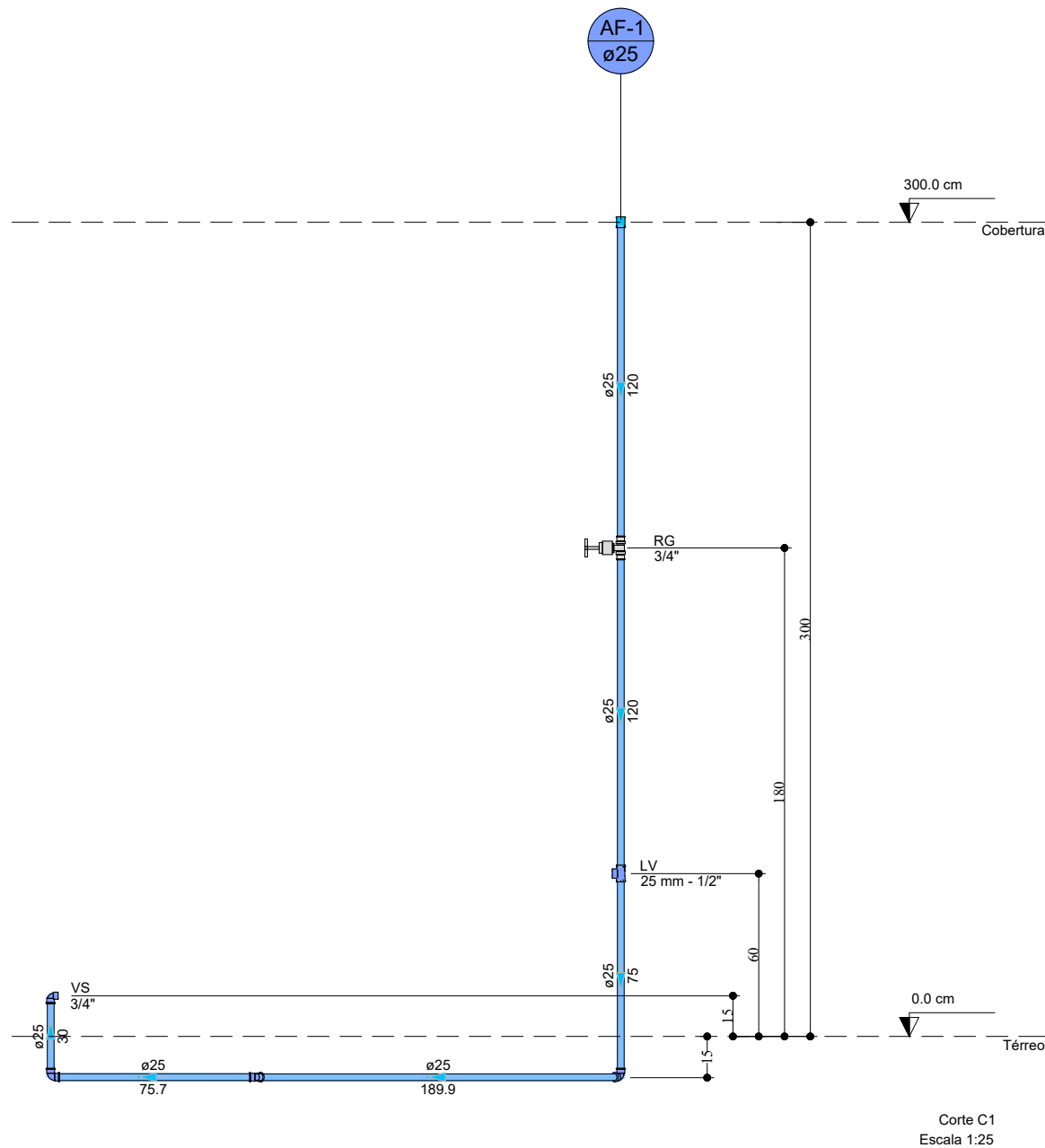
DETALHE - H1
Escala 1:50



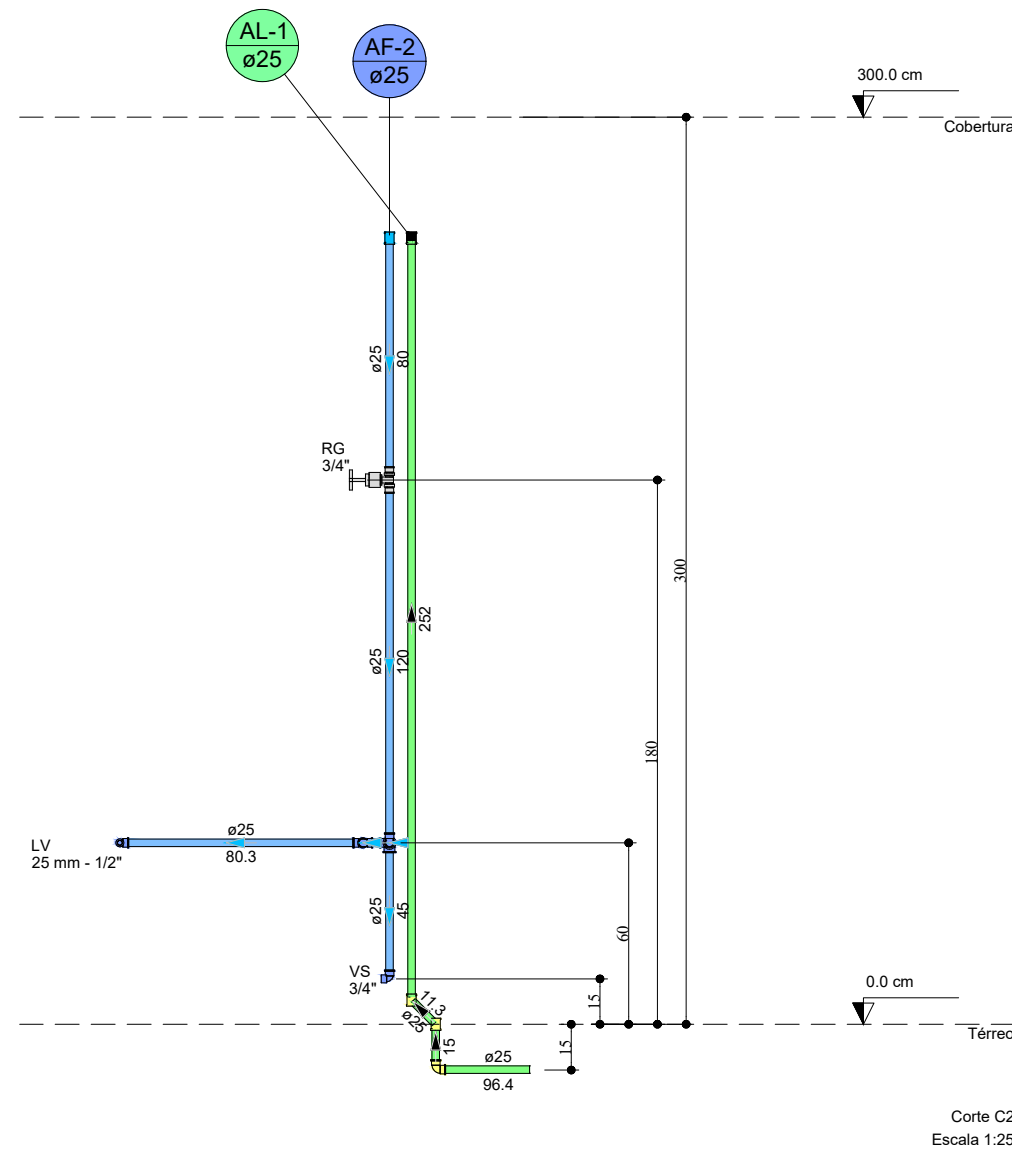
DETALHE - H2
Escala 1:50



DETALHE - H3
Escala 1:50




Corte C1
Escala 1:25

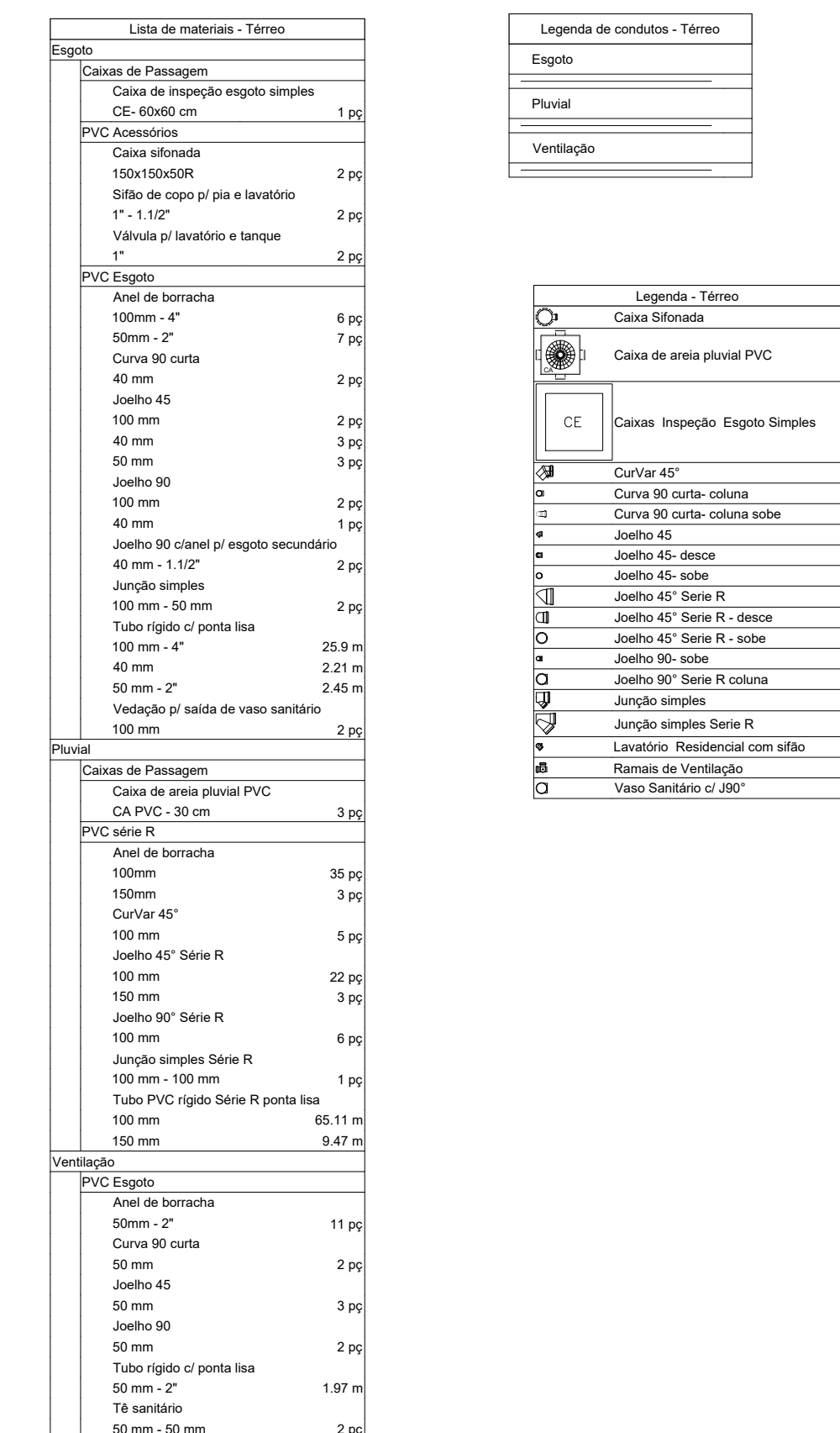


Corte C2
Escala 1:25

Documento assinado digitalmente
gov.br ANA PAULA MOTA ALVES
Data: 10/07/2025 17:01:39-0300
Verifique em <https://validar.itl.gov.br>

RODRIGO JUNIOR RIBEIRO:0623683768
6
Digitally signed by RODRIGO JUNIOR RIBEIRO:0623683768
Date: 2025.07.11 08:56:06
-03'00'

PROJETO DE INSTALAÇÕES HIDROSANITÁRIAS		PROPRIETÁRIO PREFEITURA MUNICIPAL DE MARMELOPOLIS CNPJ:18.026.021/0001-41	
OBRA REFORMA E AMPLIAÇÃO DA ESCOLA MUNICIPAL FRANCISCO BRUNO RIBEIRO		LOCAL RUA DALMO WILSON RIBEIRO MARMELOPOLIS-MG	
CONTEÚDO <u>CORTES E DETALHES</u>	DATA JULHO DE 2025	FOLHA	
	REVISÃO 00	2/3	
RESPONSÁVEL TÉCNICO ENG. CIVIL ANA PAULA MOTA ALVES CREA SP 5062224000			



Lista de materiais - Cobertura		Lista de condutas - Cobertura	
Pavim.	Caixa metálica	Pavim.	
	Caixa retangular Caixa semi-circular	Verificação	
PVC 40mm	Acab. de borracha		
	100mm		
	acab. 90° Sane R		
	100 mm		
	PVC rígido Sane R porta-lua		
Verificação			
	PVC 40mm		
Término de ventilação			
	Tubo rígido de porta-lua 50mm - 2"		
Verificação			